

# EDISSO®

Pure mineral shades



## COLORTEK®



400/148 - Riviera  
Fondo F: Cotton



400/149 - Aqua  
Fondo F: Cotton



400/150 - Bay  
Fondo F: Iceberg



400/151 - Imperial  
Fondo F: Cotton



400/152 - Grass  
Fondo F: Cotton



400/153 - Bonsai  
Fondo F: Nature



400/154 - Forest  
Fondo F: Nature



400/155 - Peaceful  
Fondo F: Valley

EN

## EDISSO®

Edisso® provides an ideal mix of mineral shades for all exterior and interior applications. The colored aggregates provide thermal isolation properties in addition to a unique aesthetic effect.

### Technical Name

Granite-like decorative product based on mineral chips.

### Key Properties

- Unleaded
- Water Based
- Washable (after full curing)
- Non-flammable
- Odorless
- 1 base color (400/00 - Bone)
- Very low VOC content in compliance with:
  - EU directive 2010/79/EU
  - French decree No: 2011-321

### Pack Size

- 1 US Quart - (0.85 kg)
- 1 US Gallon - (3.4 kg)
- 1 US Drum - (17 kg)

### Recommended Uses

Internal & External applications.

### Types of Substrate

Plaster, embossed wall coverings, gypsum board, concrete, cement rendering, brick work & block work.

### Finish

Granite-like finish.

### Coverage

Approximately 4-5 m<sup>2</sup>/ kg/ coat - 2 coats required.

### Drying Time

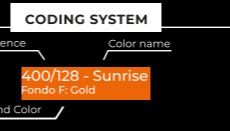
1 hour depending on temperature and humidity.

### Thinner

No thinning required.

### Preparation

All surfaces to be painted should be clean, dry and free from loose & flaking material. Rub down & rinse. For best results, the substrate should be primed with COLORTEK® FONDO F before Edisso® application.



### Instructions

Can be applied by a medium to long nap fiber or mohair roller in a criss-cross motion for best results, or by brush application in random strokes based on decorative preference. A water-based protection (Colortek® 4005 flat, satin or gloss.) can be applied after drying.

**Do not apply at temperatures below 5°C or when rain is expected.**

### Cleaning

Remove as much product as possible from application equipment before cleaning. Clean the equipment immediately after use with warm soapy water & rinse thoroughly.

**Do not empty product into drains or watercourses.**

### Additional Info

Product batches are tested using a quality control system and are ISO 9001 : 2008 certified.

### Transportation & Storage

Care should be taken to avoid spillage. Protect from frost and humidity.



FR

## EDISSO®

Edisso® est un revêtement décoratif pour extérieur dont les agrégats permettent d'obtenir une finition minérale naturelle aux propriétés antithermiques.

### Nom Technique

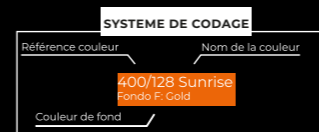
Revêtement décoratif comprenant des agrégats modifiés pour un effet de pierre naturelle.

### Propriétés

- Ne contient pas de plomb
- Produit en base eau
- Lavable
- Inodore
- 1 base (400/00 - Bone)
- Faible teneur en COV conformément aux :
  - Directive EU directive 2010/79/EU
  - Décret Français No : 2011-321

### Emballage

- 1 US Quart - (0.85 kg)
- 1 US Gallon - (3.4 kg)
- 1 US Drum - (17 kg)



### Usage Recommandé

Application en intérieur et extérieur.

### Types de Support

Enduit, ciment, plâtre et plaque de plâtre, anciennes peintures usuelles absorbantes, etc.

### Finition

Finition granite.

### Rendement

Environ 4-5 m<sup>2</sup>/ kg/ couche - 2 couches nécessaires.

### Temps de Séchage

60 minutes en fonction des conditions climatiques et de la température ambiante.

### Diluant

Aucune dilution requise.

### Préparation du Support

Le support doit être dur, propre, sain, sec, cohésif et libre de toute matière telle que salpêtre, mousse, lichen ou autres microorganismes pouvant empêcher l'adhérence du produit sur le support. Dans un premier temps, appliquer la couleur appropriée de la sous-couche COLORTEK® FONDO F.

### Application

Appliquer Edisso de manière croisée avec un rouleau à poil long en fibre ou en mohair ou à l'aide d'une brosse de manière aléatoire en fonction de l'effet désiré.

Une fois sèche, appliquer COLORTEK® 4005 flat, satin ou gloss pour une protection supplémentaire de la finition.

**Ne pas appliquer à une température ambiante inférieure à 5°C ou par temps pluvieux.**

### Nettoyage des Outils

Éliminer autant que possible le reste du produit de la surface des outils. Nettoyer ces derniers en les frottant vigoureusement avec de l'eau et du savon.

**Ne pas vider les restes du produit dans égouts ou les voies d'eau.**

### Information Additionnelle

Le processus de fabrication de Edisso® est soumis au plus stricts contrôles de qualité certifiés conformes au standard ISO 2008 : 9001.

### Transport et Stockage

Stocker le produit à l'abri de l'humidité et des températures de gel.



## COLORTEK®

TECHNOLOGY IN ALL ITS COLORS



[www.colortek.eu](http://www.colortek.eu)  
[info@colortek.eu](mailto:info@colortek.eu)

colortekpaints

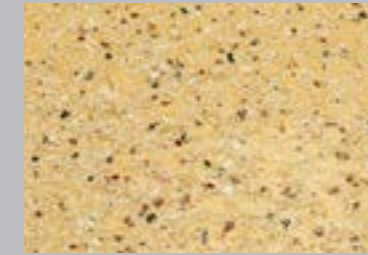




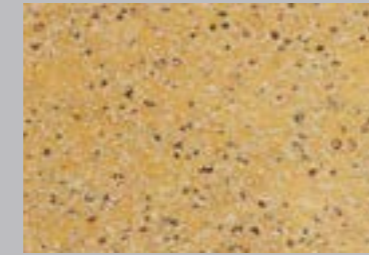
400/00 - Bone  
Fondo F: White



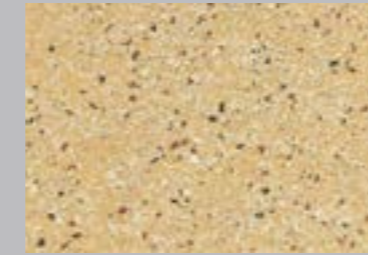
400/104 - Drops  
Fondo F: Ashes



400/108 - Vibrant  
Fondo F: Tan



400/112 - Sandy  
Fondo F: Gold



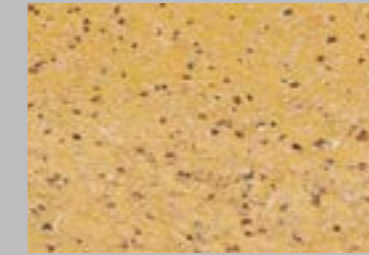
400/116 - Raw  
Fondo F: Tan



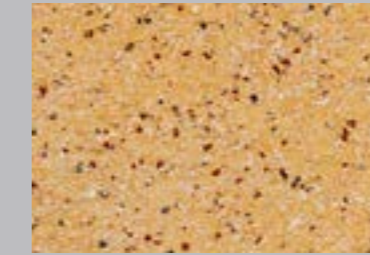
400/120 - Dusty  
Fondo F: Urban



400/124 - Almond  
Fondo F: White



400/128 - Sunrise  
Fondo F: Gold



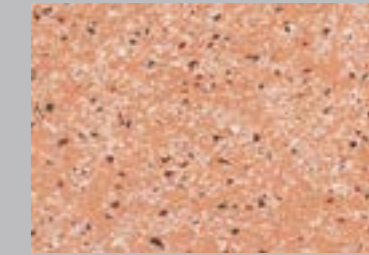
400/132 - Canvas  
Fondo F: Urban



400/136 - Energy  
Fondo F: Rocks



400/140 - Craft  
Fondo F: Urban



400/144 - Fusion  
Fondo F: Rocks



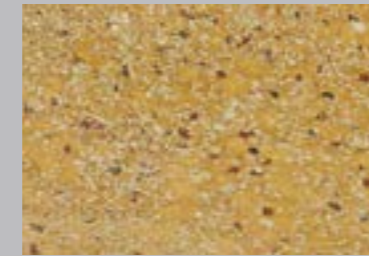
400/101 - Fossil  
Fondo F: Ashes



400/105 - Accent  
Fondo F: Ashes



400/109 - Daystar  
Fondo F: Tan



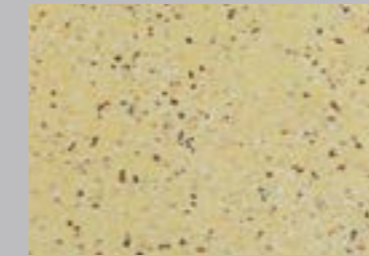
400/113 - Desert  
Fondo F: Gold



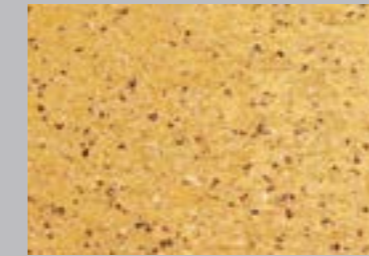
400/117 - Paper  
Fondo F: Tan



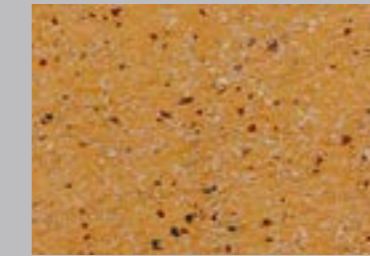
400/121 - Caramel  
Fondo F: Urban



400/125 - Summer  
Fondo F: Gold



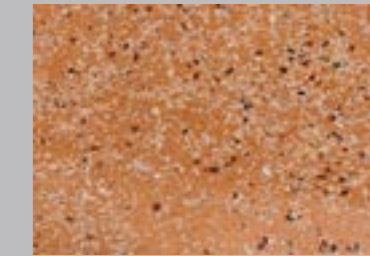
400/129 - Lemon  
Fondo F: Gold



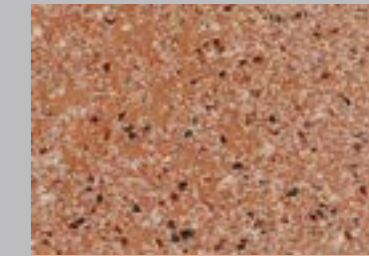
400/133 - Classic  
Fondo F: Urban



400/137 - Leather  
Fondo F: Rocks



400/141 - Cover  
Fondo F: Rocks



400/145 - Flame  
Fondo F: Rocks



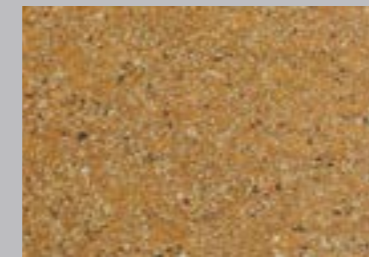
400/102 - Moonlight  
Fondo F: Ashes



400/106 - Carbon  
Fondo F: Ashes



400/110 - Quiet  
Fondo F: Tan



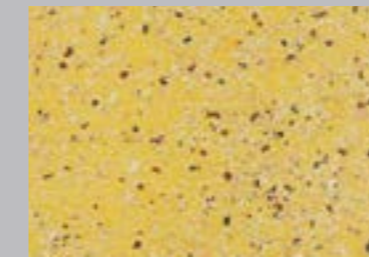
400/114 - Topaz  
Fondo F: Gold



400/118 - Ochre  
Fondo F: Tan



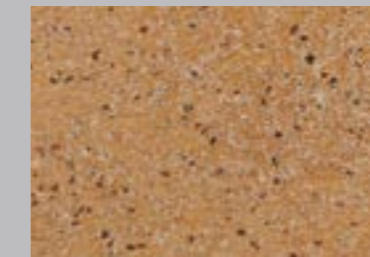
400/122 - Wood  
Fondo F: Leaves



400/126 - Citrus  
Fondo F: Gold



400/130 - Electric  
Fondo F: Gold



400/134 - Dunes  
Fondo F: Urban



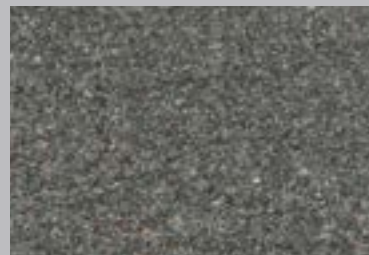
400/138 - Mission  
Fondo F: Rocks



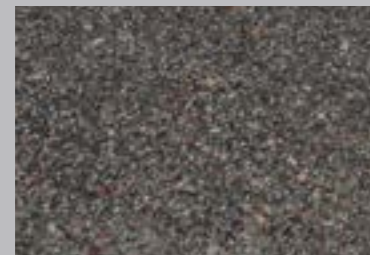
400/142 - Autumn  
Fondo F: Rocks



400/146 - Spice  
Fondo F: Rocks



400/103 - Carrara  
Fondo F: Ashes



400/107 - Magnet  
Fondo F: Ashes



400/111 - Jackpot  
Fondo F: Tan



400/115 - Hotsun  
Fondo F: Gold



400/119 - Bamboo  
Fondo F: Tan



400/123 - Caly  
Fondo F: Leaves



400/127 - Retro  
Fondo F: Gold



400/131 - Private  
Fondo F: Gold



400/135 - Grains  
Fondo F: Rocks



400/139 - Soil  
Fondo F: Rocks



400/143 - Ground  
Fondo F: Rocks



400/147 - Oxide  
Fondo F: Rocks