

Alma®

Alma, smooth sparkle finish



250/62 - Azul

ENG

Alma®

Alma® is a decorative wall coating specially formulated with pearlescent pigments to create an elegant finish with a subtle surface shimmer. Alma® is available in a wide range of colors, which are suitable for both modern and classical interiors.

Technical Name
Pearlescent paint.

Key Properties

- Unleaded
- Water based
- Washable (after full curing)
- Odorless
- 1 base color (250)
- Very low VOC content in compliance with:
 - EU directive 2010/79/EU
 - French decree No: 2011-321

Pack Size

- 1 US Quart - (1 kg)
- 1 US Gallon - (3 kg)

Recommended Uses

Internal application.

Type of Substrate

Plaster, embossed wall coverings, gypsum board, concrete, cement rendering, brick work & block work.

Finish

Smooth sparkle finish.

Coverage

6-7 m² per kg.

Drying Time

3 - 4 hours depending on temperature and humidity.

Thinner

No thinning required.

Preparation

All surfaces to be painted should be clean, dry and free from loose & flaking material. Rub down & rinse. Prime the substrate with the appropriate COLORTEK® CO.SHEEN, CO.ACRYL or C1 Family.

CODING SYSTEM

Color reference Color name
250/31 - Limón



Instructions

Apply the first coat of Alma® to the primed surface with a short pile roller. For a smoother overall finish, lightly run the smoothing blade across the surface to remove any stipple. Again, allow sufficient drying time before applying a final layer. To achieve the best results it is important that the final layer is as thin as possible. After applying 1 - 2 m², press the flat face of the inox trowel directly onto the surface and work in a circular motion.

Do not apply at temperatures below 5° C or when rain is expected.

Recommendation

Achieving the correct lighting is critical to the success of Alma® walls. To get the best results it is important to light the surface to achieve the optimum pigment sparkle.

Cleaning

Remove as much product as possible from application equipment before cleaning. Clean equipment immediately after use with warm soapy water & rinse thoroughly.

Do not empty product into drains or watercourses.

Additional Info

Product batches are tested using a quality control system and are ISO 9001:2008 certified

Transportation & Storage

Care should be taken to avoid spillage. Protect from frost & humidity.



FR

Alma®

Alma® est un revêtement mural décoratif spécialement formulé avec des pigments nacrés pour créer une finition élégante ayant un effet de miroitement subtile. Alma® est disponible dans une large gamme de couleurs appropriées pour les intérieurs modernes ou classiques.

Nom Technique

Finition effet perle.

Propriétés

- Ne contient pas de plomb
- Produit en base eau
- Lavable
- Inodore
- 1 base (250)
- Faible teneur en COV conformément aux:
 - Directive EU directive 2010/79/EU
 - Décret Français No: 2011-321

Emballage

- 1 US Quart - (1 kg)
- 1 US Gallon - (3 kg)

SYSTÈME DE CODAGE

Référence couleur Nom de la couleur
250/31 - Limón



Usage Recommandé

Application en intérieur.

Types de Support

Enduit, ciment, plâtre et plaque de plâtre, anciennes peintures usuelles absorbantes, etc.

Finition

Eclat subtil.

Rendement

6-7 m² par kg.

Temps de Séchage

Environ 3 - 4 heures en fonction des conditions climatiques et de la température ambiante.

Diluant

Aucune dilution requise.

Préparation du Support

Le support doit être dur, propre, sain, sec, cohésif et libre de toute matière telle que salpêtre, mousse, lichen ou autres microorganismes pouvant empêcher l'adhérence du produit sur le support. Dans un premier temps, appliquer la couleur appropriée de la sous-couche COLORTEK® CO.SHEEN, CO.ACRYL ou Famille C1.

Application

Appliquer la première couche d'Alma® à la surface avec un rouleau à poils courts. Travailler par sections de 1 à 2 m² en s'assurant de recourir à un mouvement à la fois vertical et horizontal pour obtenir une épaisseur uniforme. Pour une finition lisse globale, exécuter légèrement un ferrage avec l'outil approprié. Pour obtenir un résultat optimal, il est important que la couche finale soit aussi fine que possible. Appliquer Alma® par sections de 1 à 2 m² en appuyant sur la face plane de la truelle en inox et travailler par mouvement circulaire. Sur les angles, corniches et autres endroits difficile d'accès, appliquer Alma® à l'aide d'un pinceau ou en utilisant une petite truelle en inox.

Ne pas appliquer à une température ambiante inférieure à 5°C ou par temps pluvieux.

Recommandation

Il est recommandé d'installer un système d'illumination approprié afin de mettre en valeur l'effet nacré d'Alma®.

Nettoyage des Outils

Éliminer autant que possible le reste du produit de la surface des outils. Nettoyer ces derniers en les frottant vigoureusement avec de l'eau et du savon.

Ne pas vider les restes du produit dans égouts ou les voies d'eau.

Information Additionnelle

Le processus de fabrication de Alma® est soumis au plus stricts contrôles de qualité certifiés conformes au standard ISO 9001:2008.

Transport et Stockage

Stocker le produit à l'abri de l'humidité et des températures de gel.

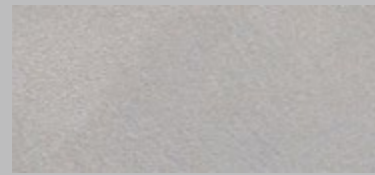


Synergy, Added Value, Continuous Improvement, Diversity, Integrity, Social Responsibility.



www.colortekpaint.com
info@colortekpaint.com





250/00 - Marfil



250/10 - Blanco



250/25 - Punto



250/34 - Nuevo



250/40 - Guita



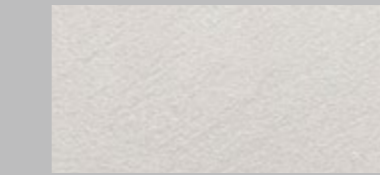
250/21 - Menta



250/83 - Playa



250/95 - Lluvia



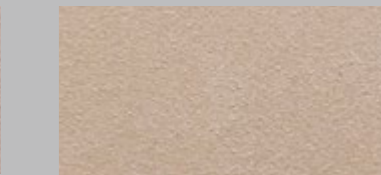
250/79 - Arcilla



250/88 - Yeso



250/64 - Neblina



250/69 - Flor



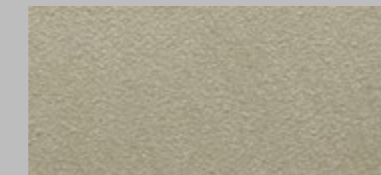
250/02 - Crudo



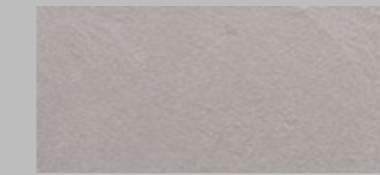
250/13 - Claro



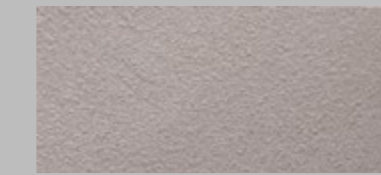
250/31 - Limón



250/41 - Luz



250/53 - Nube



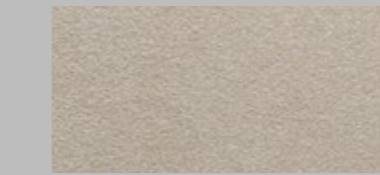
250/24 - Almendra



250/97 - Iode



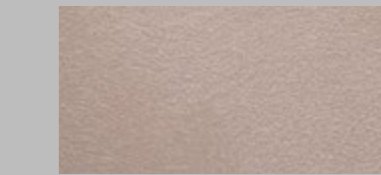
250/96 - Oliva



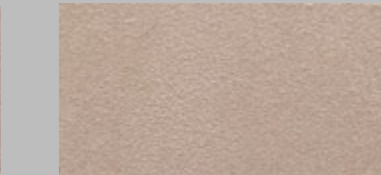
250/81 - Seta



250/82 - Corcho



250/59 - Susurro



250/73 - Caliente



250/05 - Hueso



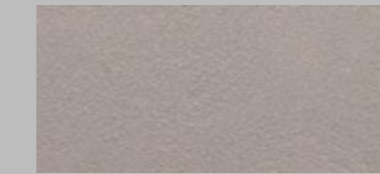
250/12 - Almatá



250/33 - Sombra



250/44 - Sol



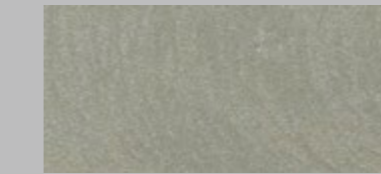
250/58 - Penacho



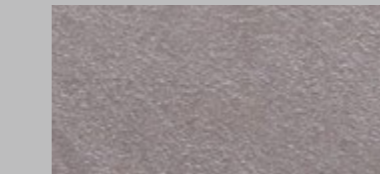
250/23 - Espejo



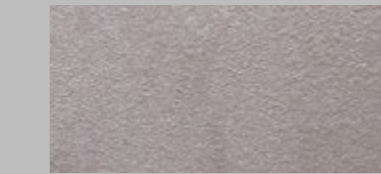
250/94 - Aqua



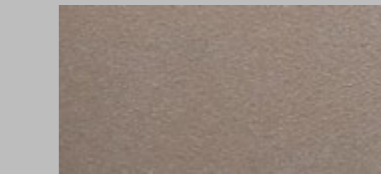
250/92 - Cielo



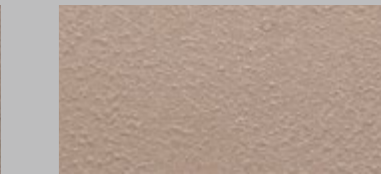
250/84 - Marrón



250/89 - Camuflaje



250/63 - Fruta



250/75 - Rosa



250/07 - Gamuza



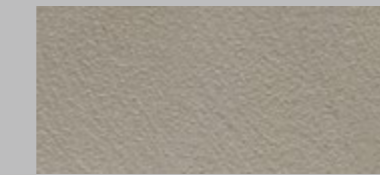
250/15 - Algodón



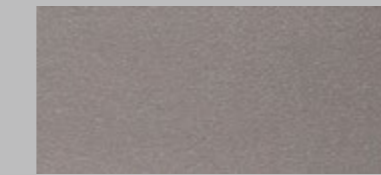
250/35 - Vela



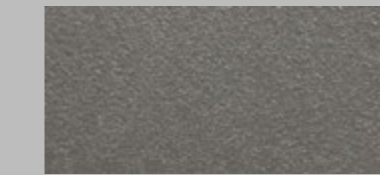
250/48 - Arena



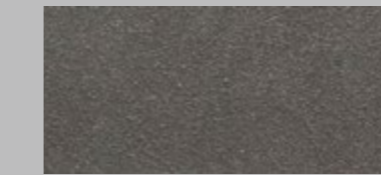
250/51 - Tormenta



250/26 - Manzana



250/87 - Eclipsar



250/98 - Zinc



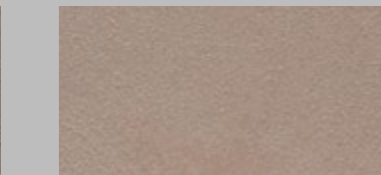
250/80 - Río



250/90 - Tuerca



250/66 - Novela



250/71 - Concha



250/04 - Grano



250/14 - Polvo



250/38 - Visión



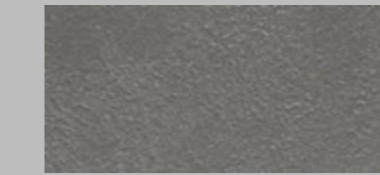
250/46 - Luna



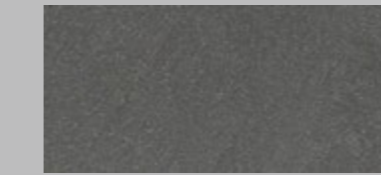
250/57 - Viejo



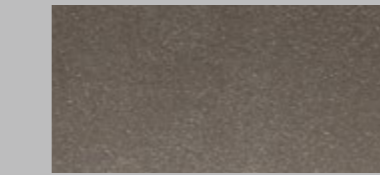
250/29 - Cenizas



250/99 - Acero



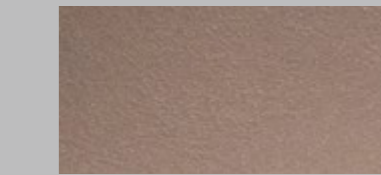
250/72 - Horizonte



250/85 - Archivo



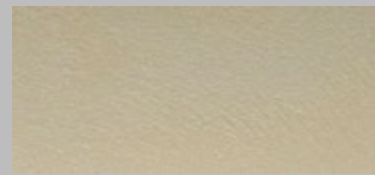
250/74 - Madera



250/68 - Camello



250/77 - Azúcar



250/09 - Crema



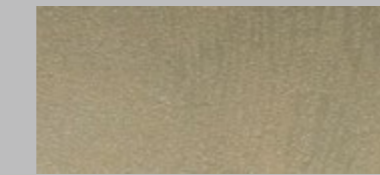
250/17 - Subir



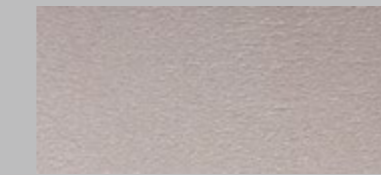
250/32 - Ahumado



250/45 - Cemento



250/55 - Piedra



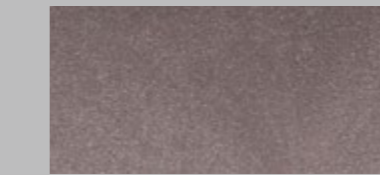
250/22 - Frío



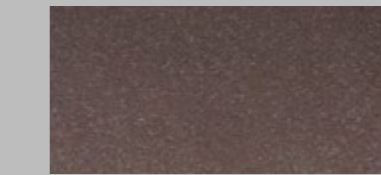
250/93 - Hormigón



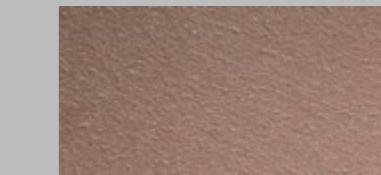
250/76 - Oscuro



250/86 - Tabaco



250/91 - Suelo



250/67 - Calor



250/78 - Lino